

Приложение № ____
к Паспорту ОСИ № 1
от «29» сентября 2016г.



АКТ
выполненных работ по адаптации объекта
и повышению уровня доступности услуг
для людей с инвалидностью и
маломобильным группам населения (МГН)
в период с 2016 по 2023 годы

Республика Коми, г. Инта

Наименование территориального образования субъекта Российской Федерации

« » 20 г.

Наименование объекта: Муниципальное бюджетное общеобразовательное учреждение
«Средняя общеобразовательная школа № 5»

Адрес объекта: 169840, Республика Коми, г. Инта, ул. Мира, д.2, строение 1

В период с 2016 по 2023 года были выполнены следующие работы по адаптации объекта и повышению уровня доступности услуг для людей с инвалидностью и маломобильным группам населения (МГН).

1. Организационные мероприятия:

1.1. В организации утвержден порядок оказания персоналом ситуационной помощи инвалидам и другим МГН при посещении ими объекта и оказании услуг: да, «Порядок оказания персоналом ситуационной помощи инвалидам и другим МГН при посещении ими МБОУ «СОШ № 5» и оказании услуг», утверждено приказом от 29.12.2023 № 598.

1.2. В организации утвержден локальный документ, которым назначены ответственные лица за оказание ситуационной помощи инвалидам и другим МГН при посещении ими объекта и оказании услуг: да, Приказ МБОУ «СОШ № 5» от 04.09.2023 № 412 «О назначении лица, ответственного за организацию работы по обеспечению доступности МБОУ «СОШ № 5» и предоставляемых услуг для инвалидов в 2023/2024 учебном году»

1.3. В организации предоставляются услуги инвалидам по месту жительства (на дому): да, «Порядок регламентации деятельности по обеспечению получения образования детьми-инвалидами и лицами с ограниченными возможностями здоровья в МБОУ «СОШ № 5» утверждённый приказом МБОУ «СОШ № 5» от 31.08.2019 № 636.

1.4. В организации предоставляются услуги инвалидам в дистанционном формате: нет.

1.5. В организации официальный сайт адаптирован для лиц с нарушением зрения: да

1.6. На официальном сайте организации на главной странице размещена вкладка «Доступная среда», а также присутствует информация для инвалидов в подразделе «Доступная среда»: да

1.7. В организации обеспечен допуск собаки-проводника на объект, и организовано для нее место ожидания: да, положение о порядке допуска собаки-поводыря в МБОУ «СОШ № 5», утверждено приказом от 29.12.2023 № 597

1.8. Направленно ходатайство в Администрацию об обустройстве ближайших к объекту автобусных остановок, путей движения от остановок до объекта для людей с инвалидностью и МГН в соответствии с требованиями нормативных документов: нет.

1.9. На объекте и/или прилегающей к нему территории (при наличии) установлена система вызова персонала (кнопка вызова с выходом на ответственное лицо за сопровождение / дежурного): нет.

1.10. Объект используется в качестве избирательного участка в период выборов и референдумов: да.

1.11. Информация о доступности объекта и предоставляемых услуг размещена на:

Сайте организации (адрес) (<https://shkola5inta-r11.gosweb.gosuslugi.ru/roditelyam-i-uchenikam/poleznaya-informatsiya/dostupnaya-sreda/>)

Карте доступности (адрес) (<https://shkola5inta-r11.gosweb.gosuslugi.ru/roditelyam-i-uchenikam/poleznaya-informatsiya/?category=12>)

2. Приобретены технические средства реабилитации, адаптивные методические пособия и т.п.: да, имеется передвижной пандус (фото №2).

3. Ремонтные работы:

3.1 Территория, прилегающая к зданию (участок): нет

3.2 Вход (входы) в здание: установлен пандус (фото №1).

3.3 Путь (пути) движения внутри здания (в т.ч. пути эвакуации): нет

3.4 Зона целевого назначения (целевого посещения объекта): нет

3.5 Санитарно-гигиенические помещения: нет

3.6 Система информации и связи: нет

Организация доступности объекта для инвалидов – форма обслуживания*

№ п/п	Категория инвалидов (вид нарушения)	Вариант организации доступности объекта (формы обслуживания)*
1.	Все категории инвалидов и МГН	ДУ
<i>в том числе инвалиды:</i>		
2.	передвигающиеся на креслах-колясках	ДУ
3.	с нарушениями опорно-двигательного аппарата	ДУ
4.	с нарушениями зрения	ДУ
5.	с нарушениями слуха	ДУ
6.	с нарушениями умственного развития	ДУ

* - указывается один из вариантов: «А», «Б», «ДУ», «ВНД»

Состояние доступности основных структурно-функциональных зон

№ п/п	Основные структурно-функциональные зоны	Состояние доступности, в том числе для основных категорий инвалидов**
1.	Территория, прилегающая к зданию (участок)	ВНД
2.	Вход (входы) в здание	ВНД

3.	Путь (пути) движения внутри здания (в т.ч. пути эвакуации)	ВНД
4.	4 (I) Зона обслуживания инвалидов (кабинетная, зальная, прилабочная, с перемещением по маршруту, кабина индивидуального обслуживания)	ВНД
	4 (II) Места приложения труда	
	4 (III) Жилые помещения	
5.	Санитарно-гигиенические помещения	ВНД
6.	Система информации и связи (на всех зонах)	ВНД
7.	Пути движения к объекту (от остановки транспорта)	

**** указывается:**

ДП-В - доступно полностью всем;

ДП-И (к, о, с, г, у) – доступно полностью избирательно (указать категории инвалидов);

ДЧ-В - доступно частично всем;

ДЧ-И (к, о, с, г, у) – доступно частично избирательно (указать категории инвалидов);

ДУ-В - доступно условно всем,

ДУ-И (к, о, с, г, у) – доступно условно избирательно (указать категории инвалидов);

ВНД-В – временно недоступно всем,

ВНД-И (к, о, с, г, у) – временно недоступно избирательно (указать категории инвалидов)

ИТОГОВОЕ ЗАКЛЮЧЕНИЕ о состоянии доступности объекта и услуг после выполненных работ по адаптации.

Состояние доступности объекта оценено как: **ВНД**

Состояние доступности услуг на объекте оценено как: **ДУ**

В период с 20__ по 20__ года были выполнены существенные работы по обеспечению физической доступности здания (капитальный ремонт, реконструкция и т.п.): *да, нет*

Руководитель рабочей группы

И.о. директора МБОУ «СОШ № 5» Шишкина Е.М.

(Должность, Ф.И.О.)

(Подпись)

Члены рабочей группы:

Заместитель директора Лебедева М.В.

(Должность, Ф.И.О.)

(Подпись)

Заведующий хозяйством Лактионова Я.А.

(Должность, Ф.И.О.)

(Подпись)

В том числе:

представители общественных организаций инвалидов:

Председатель МО КАРВОН Л.В. Кручинина

(Должность, Ф.И.О.)

(Подпись)

*- нет, если за период после составления паспорта и на момент составления акта не были проведены существенные работы по обеспечению физической доступности здания (капитальный ремонт, реконструкция и т.п.) то данный акт идет приложением к существующему паспорту;

- да, если за указанный выше период были проведены существенные работы по адаптации здания (капремонт, реконструкция и т.п.) в данном случае необходима разработка нового паспорта доступности. Данный акт идет приложением к новому паспорту.

Приложение к Акту выполненных работ по адаптации объекта и повышению уровня доступности образования для людей с инвалидностью и маломобильным группам населения (МГН) в период с 2016 по 2023 годы

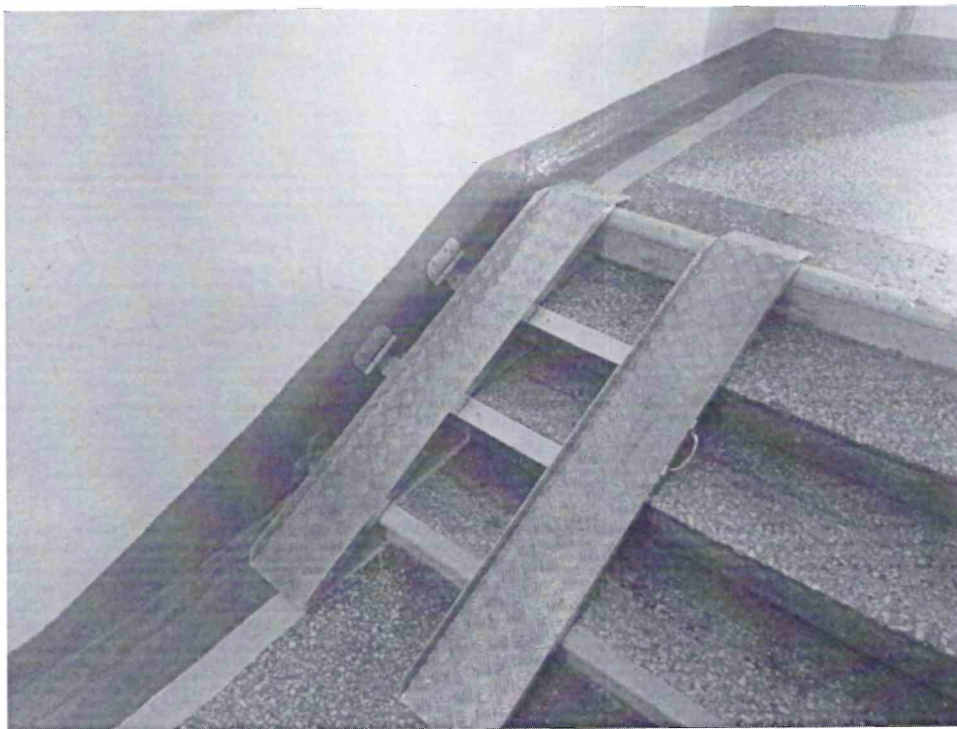


Фото №1. Пандус на входной группе

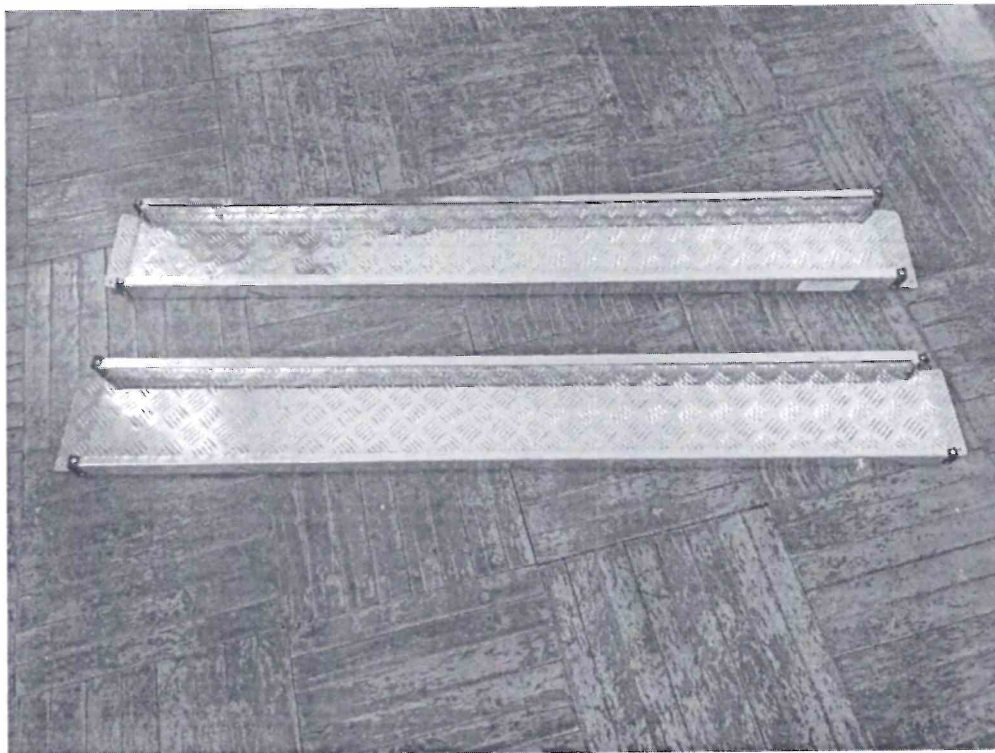


Фото №2. Переносной пандус